

# Plana de Vic, Ripoll und Camprodon



## das Ferienhaus

Husnummer 10465

2 Personen

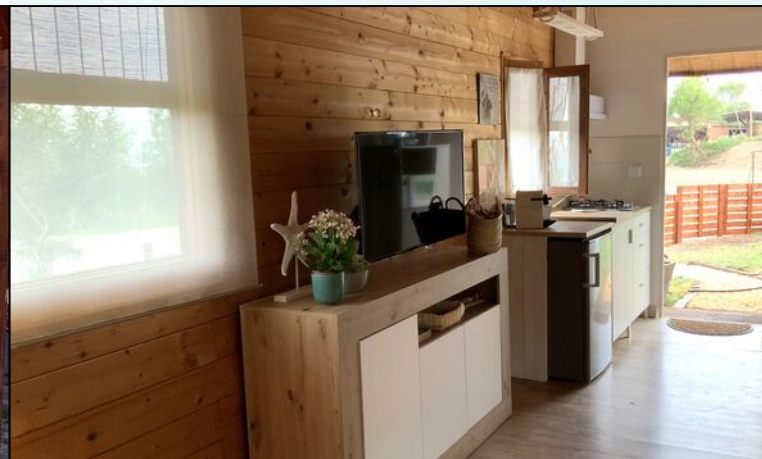
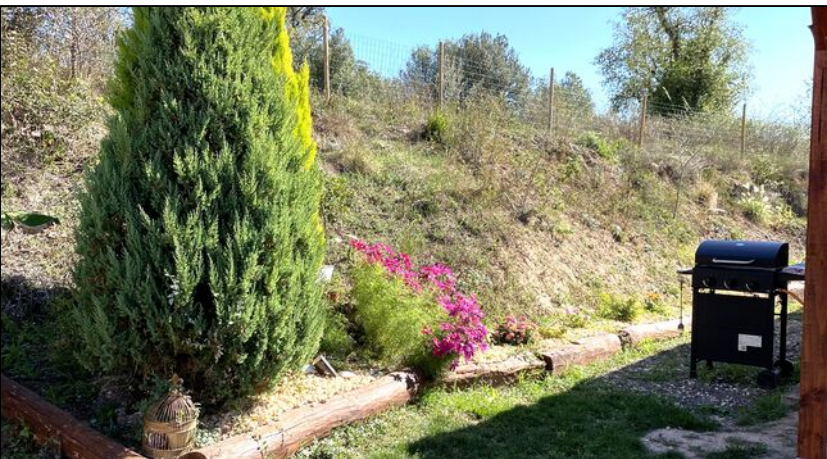
1 Schlafzimmer insgesamt

1 Doppelzimmer

1 Doppelbetten

1 Badezimmer

1 Badezimmer ensuite



**Description on the way - For questions, please contact  
[info@sydensferiehuse.dk](mailto:info@sydensferiehuse.dk)**

## Einrichtungen im Haus und Bereich In das Preis inkludiert

- Privater garten: Ja
- Terrace (privat): Ja
- BBQ: Ja
- Privater Außenpool: Ja
- Swimmingpool eingezäunt: Nej
- Herd: Ja
- Kühlschrank: Ja
- WIFI-Internet: Ja
- PADEL an der Haus (Bedingungen variieren): Ja

- Handtücher für Badezimmer: Ja
- Bettwäsche: Ja
- Strom: Ja
- Wasser: Ja
- Endreinigung: Ja
- MwSt. Und spanische Steuern: Ja

## Entfernungen

- Nächster Supermarkt: 7
- Nächster Restaurant: 7
- Entfernung zu nächste Bäckerei: 7
- Nächste Bushaltestelle (verbind. Grösssstadt): 16
- Nächster Bahnhof (Nahverkehr): 16
- Nächster Bahnhof (Schnellzüge (AVE)): 81
- Entfernung zum Golfplatz: 45
- Entfernung zum nächsten Strand: 81
- Entfernung zum nächsten Dorf: 7
- Entfernung zu Barcelona: 81
- Entfernung zu Girona: 84
- Entfernung zu Vic: 16
- Entfernung zu Berga: 37
- Entfernung zu Andorra la Vella: 128
- Entfernung zu die französische Grenze: 87
- Entfernung zu Barcelona Flughafen: 93
- Entfernung zu Girona Flughafen: 72
- Entfernung zu Reus Flughafen: 158

